

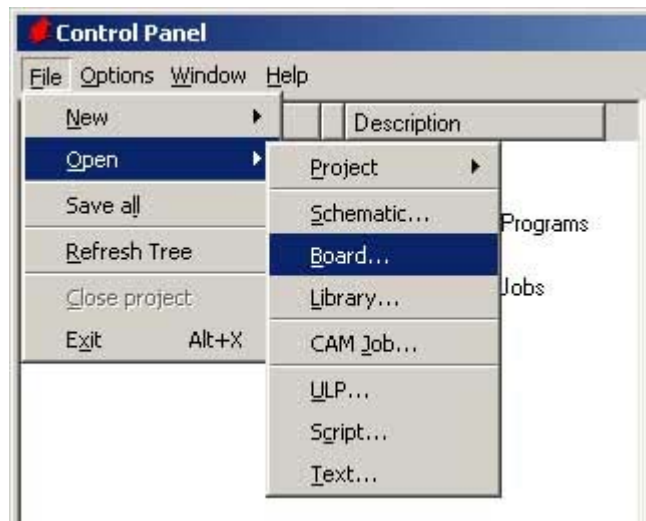
EXPORT GERBER DAT Z EAGLE



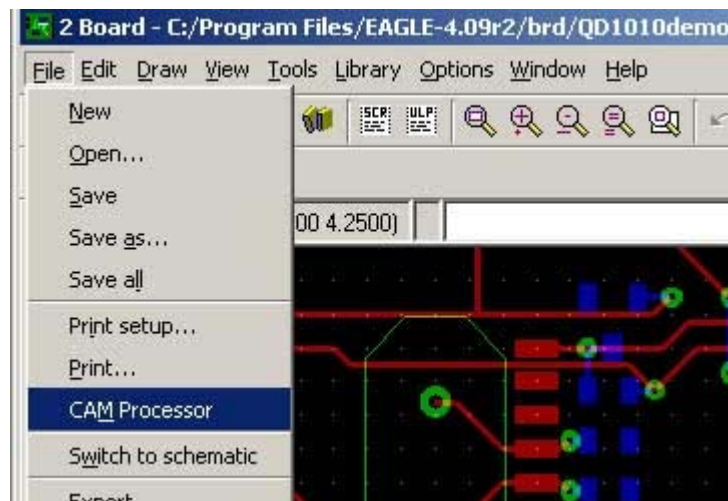
V českých zemích je návrhový systém Eagle jeden z nejpoužívanějších. Proto jsme se rozhodli usnadnit práci některým z Vás, kteří s tímto návrhovým systémem pracují krátce a s generováním výstupních souborů pro fotoplotr a vrtacích dat nemají zkušenosti. Také větší ochrana licence autorů v blízké době znemožní generovat data z klasických "BRD" souborů, vytvořených na zkušebních verzích. Pro export gerber dat jsme vytvořili dva soubory, tzv. joby a to pro jednovrstvé a dvouvrstvé DPS. Generování výstupů pro vícevrstvé plošné spoje je obdobné a každý si po vyzkoušení těch jednodušších nastaví export dat sám.

Generování výstupů z návrhového systému Eagle pomocí "job" souborů :

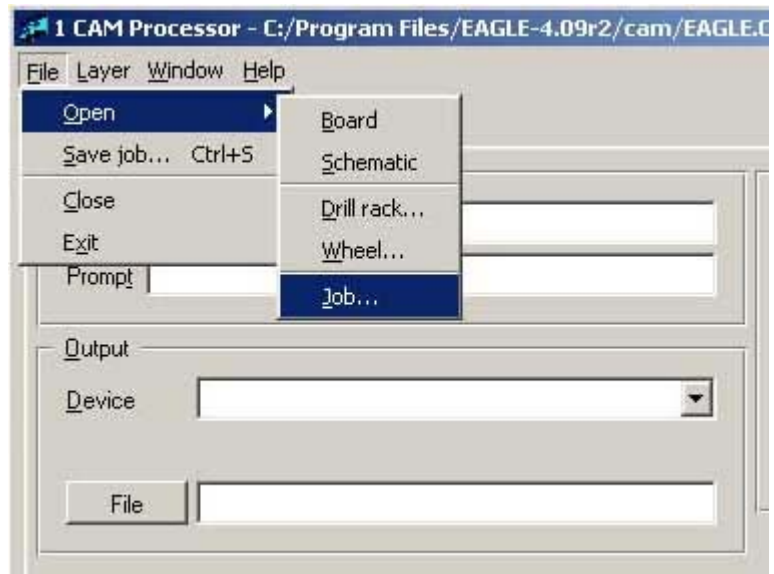
1. Otevřete soubor "BRD" v menu File :



2. V menu File spusťte CAM Procesor :

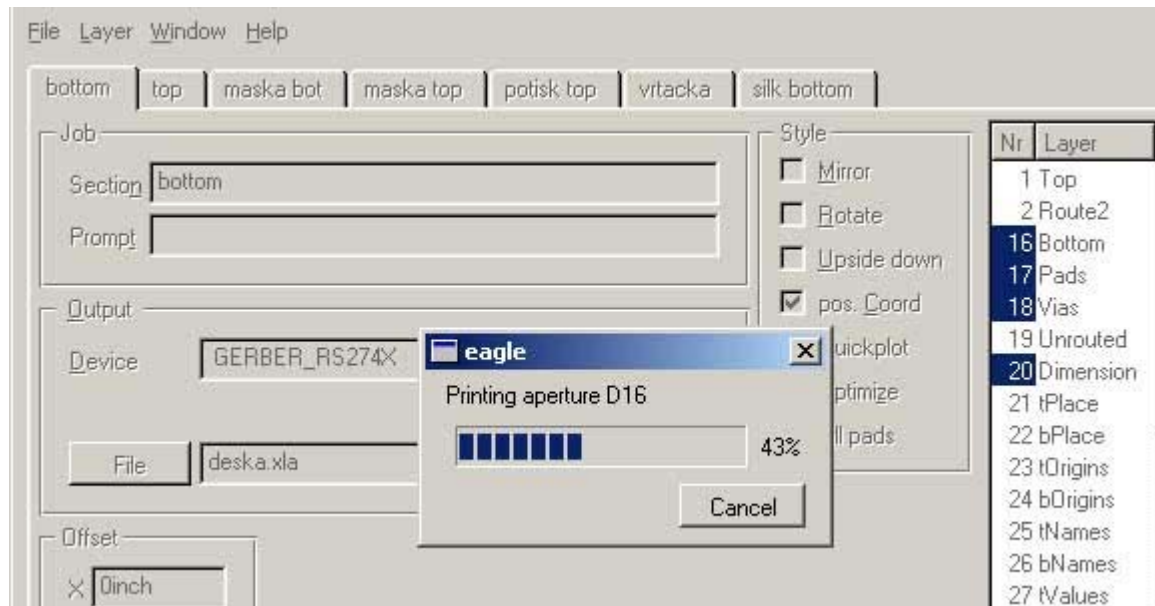
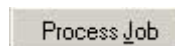


3. V menu File otevřete příslušný Job soubor :



- 4.

- spusťte job tlačítkem



5. Do stejného adresáře, ze kterého byl soubor "BRD" spuštěn se vygenerují gerber data pro jednotlivé vrstvy (*.gbr), vrtací soubor (*.exc) a informační soubory (*.gpi a *.dri). Tyto soubory nám zašlete společně s objednávkou.



[job-eagle.zip](#) obsahuje job soubory pro jedno a dvouvrstvé DPS a konfigurační soubor tool.drl

Případné dotazy zasílejte na pcb@pragoboard.cz
