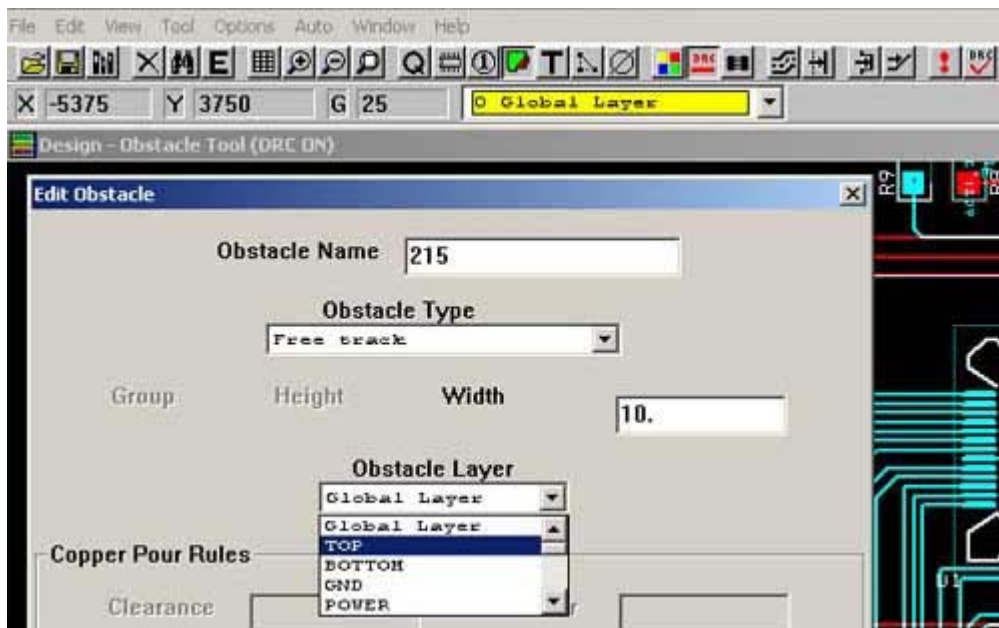


## EXPORT DAT Z NÁVRHOVÉHO SYSTÉMU ORCAD

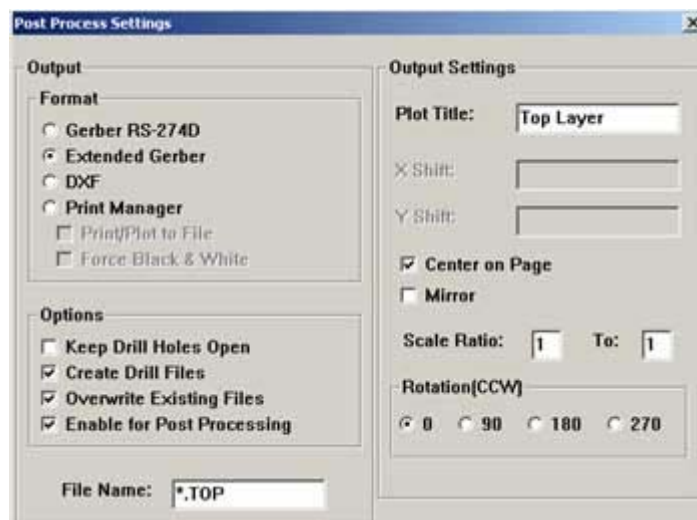
Po návrhovém systému Eagle a Formica jsme připravili stručný popis exportu dat pro fotoplotr a souřadnicovou vrtačku pro návrhový systém OrCAD



1. Před vlastním exportem gerber dat se ujistěte, zda je obrysová čára motivu součástí alespoň jedné z generovaných vrstev. Pokud ne, v menu "Edit Obstacle" a kliknutím myši na obrysovou čáru ji nastavte jako "Free Track" a převedte do jedné z vrstev ( v tomto případě TOP ).



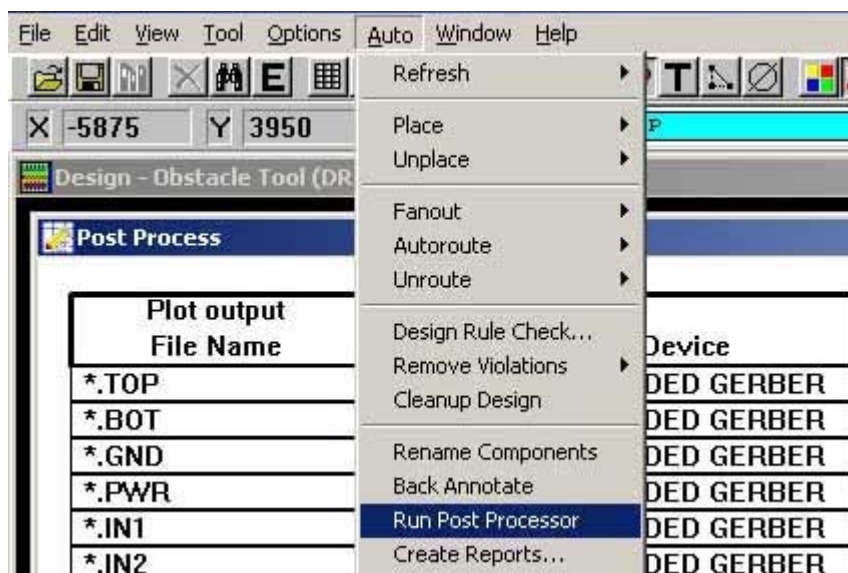
2. V menu Options > Post Process Settings nastavte, které vrstvy budete exportovat ( označe "YES" ) a v tabulce zaškrtněte hodnoty podle obrázku



Část tabulky vrstev a jejich nastavení před exportem dat :

Plot output File name	Batch Enabled	Device	Shift	Plot title
*.TOP	YES	EXTENDED GERBER	No shift	Top layer
*.BOT	YES	EXTENDED GERBER	No shift	Bottom layer
*.GND	YES	EXTENDED GERBER	No shift	Ground layer
*.PWR	YES	EXTENDED GERBER	No shift	Power layer
*.IN1	NO	EXTENDED GERBER	No shift	Inner layer 1
*.IN2	NO	EXTENDED GERBER	No shift	Inner layer 2
*.IN3	NO	EXTENDED GERBER	No shift	Inner layer 3
*.SMT	YES	EXTENDED GERBER	No shift	Soldermask top
*.SMB	YES	EXTENDED GERBER	No shift	Soldermask bottom

3. Generování výstupů zahajte spuštěním Post processoru v menu Auto > Run Post Processor



Gerber soubory pro fotoplotr a vrtací data ( implicitně soubor Thruhole.tap ) nám zašlete společně s objednávkou.

Případné dotazy zasílejte na [pcb@pragoboard.cz](mailto:pcb@pragoboard.cz)