

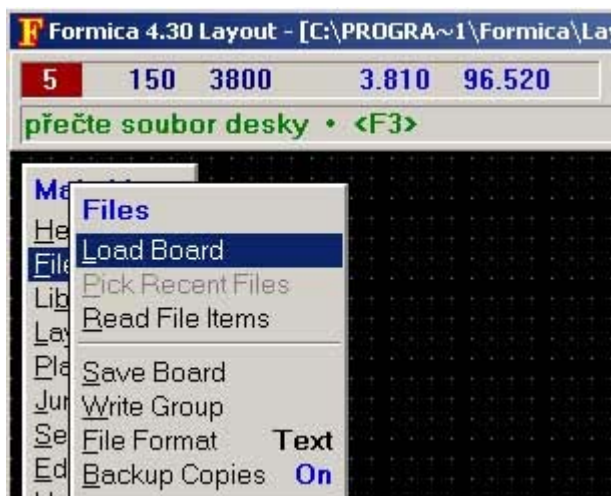
## EXPORT GERBER DAT ZE SYSTÉMU FORMICA



Pro uživatele návrhového systému Formica jsme připravili jednoduchý návod, jak vygenerovat výstupy pro výrobu filmových podkladů a následné výroby plošných spojů.

### A: Generování gerber výstupů pro fotoplotr

1. Otevřete zdrojový soubor "PCB" v menu File :



2. Nastavte adaptér pro export gerber dat v menu  
File > Artwork > Load driver

požijte adaptér **RS274X.DLL**



3. Zahajte export dat v menu File > Artwork > Go!

Soubory jsou standartně generovány s koncovkou \*.15 , \*.110 atd... Změnu koncovky souborů je možno změnit v menu File > Artwork > File\_Extensions.



#### B: Generování výstupů pro souřadnicovou vrtačku

1. Nastavte adaptér pro export vrtacích dat v menu File > NC Drill > Load driver

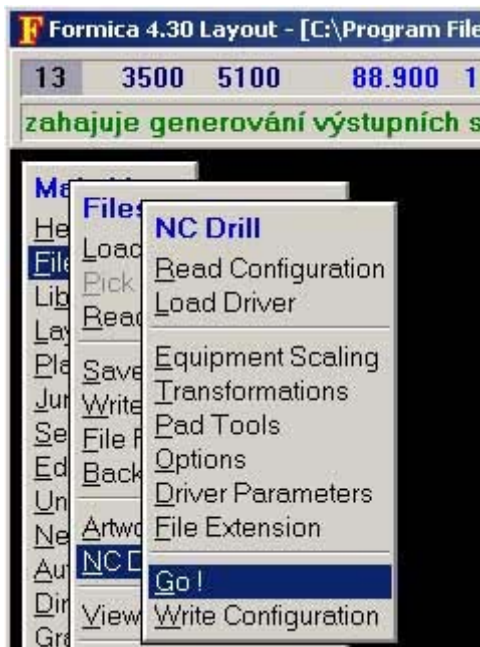
použijte adaptér **EXCELLON.DLL**



2. Definujte přiřazení nástrojů jednotlivým D-codům v menu  
File > NC Drill > Pad Tools > Modify Tool



3. Zahajte export dat v menu File > NC Drill > Go!
4. Vygenerujte konfigurační soubor s přiřazením velikosti nástrojů \*.cfg



Gerber soubory pro fotoplotr, vrtací data a jejich konfigurační soubor \*.cfg nám zašlete společně s objednávkou.

Případné dotazy zasílejte na [pcb@pragoboard.cz](mailto:pcb@pragoboard.cz)